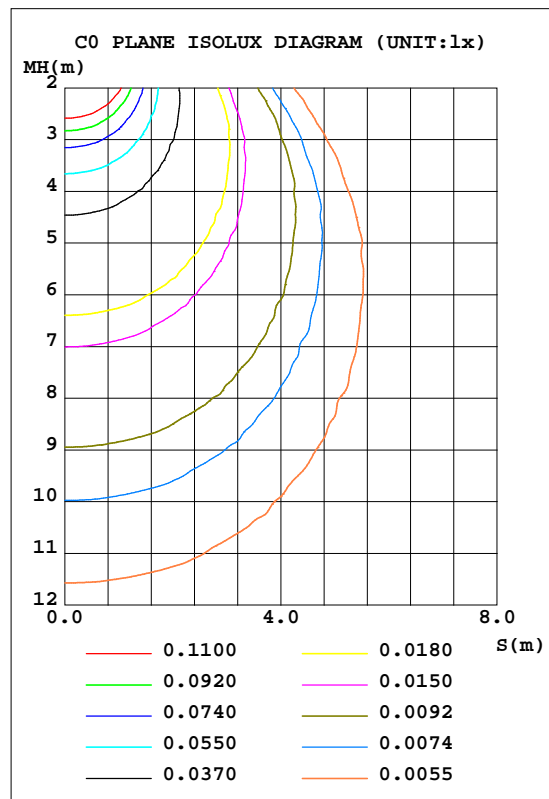
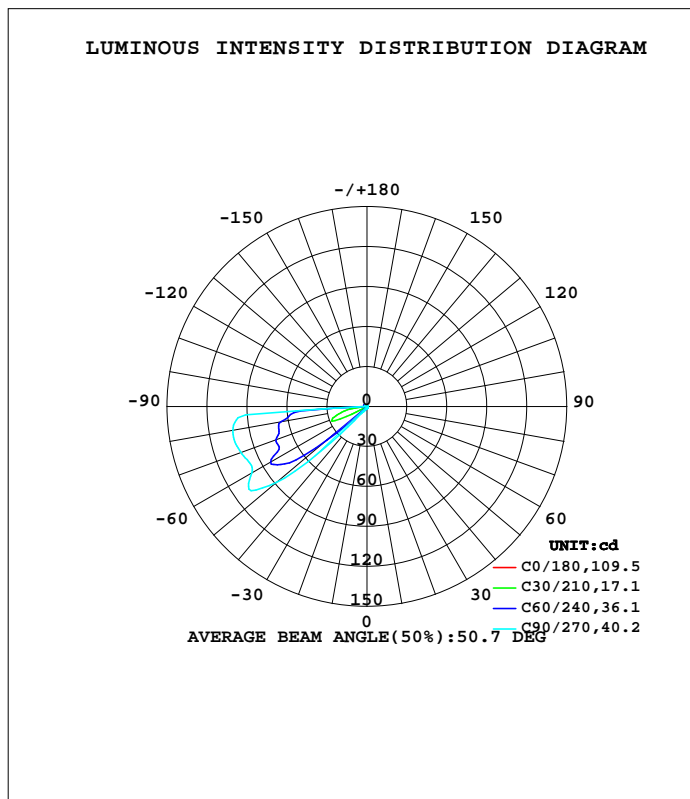


LUMINAIRE PHOTOMETRIC TEST REPORT

NAME:	TYPE:	WEIGHT:
SPEC.:	DIM.:	SERIAL No.:
MFR.: Ningbo fld Electric Co.,Ltd	SUR.:	Shielding Angle:

DATA OF LAMP		PHOTOMETRIC DATA				Eff: 31.92 lm/W
MODEL	PC1351	I <sub>max</sub> (cd)	108.1	S/MH(C0/180)	1.21	
NOMINAL POWER(W)	3	LOR(%)	100.0	S/MH(C90/270)	11.52	
RATED VOLTAGE(V)	240	TOTAL FLUX(lm)	93.302	h UP, DN(C0-180)	0.7, 0.8	
NOMINAL FLUX(lm)	93.3022	CIE CLASS	DIRECT	h UP, DN(C180-360)	1.2, 97.3	
LAMPS INSIDE	1	h up(%)	1.9	CIBSE SHR NOM	0.00	
TEST VOLTAGE(V)	240	h down(%)	98.1	CIBSE SHR MAX	1.00	



C Range: 0 - 360DEG  
 C Interval: 10.0DEG  
 Test Speed: HIGH  
 Temperature:25.3DEG  
 Operators:1  
 Test Date:01 November 2022

g Range: 0 - 180DEG  
 g Interval: 1.0DEG  
 Test System:EVERFINE GO-2000B\_V1 SYSTEM V2.0.400  
 Humidity:65.0%  
 Test Distance:7.110m [K=1.0000]  
 Remarks:

ZONAL FLUX DIAGRAM

ZONAL FLUX DIAGRAM:

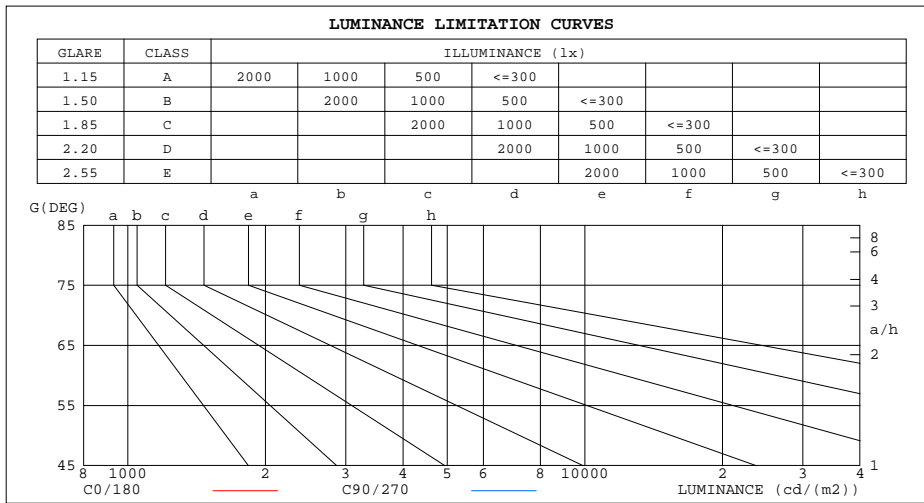
g	C0	C45	C90	C135	C180	C225	C270	C315	g	F zone	F total	%lum,lamp
10	0.7366	0.4883	0.4235	0.4929	0.7108	1.017	1.184	1.035	0- 10	0.0719	0.0719	0.08,0.08
20	0.7001	0.3590	0.2872	0.3495	0.6880	1.334	1.884	1.356	10- 20	0.2290	0.3009	0.32,0.32
30	0.6150	0.2665	0.2369	0.2591	0.5941	1.898	3.656	1.964	20- 30	0.4654	0.7663	0.82,0.82
40	0.5226	0.2086	0.1974	0.2045	0.5080	3.019	8.041	3.176	30- 40	0.9305	1.697	1.82,1.82
50	0.4302	0.1920	0.1975	0.1881	0.3980	8.168	88.78	10.21	40- 50	5.092	6.788	7.28,7.28
60	0.3236	0.1824	0.2111	0.1849	0.3372	53.63	99.85	56.94	50- 60	19.13	25.92	27.8,27.8
70	0.2453	0.1839	0.2514	0.1782	0.2403	50.18	100.8	53.80	60- 70	24.88	50.80	54.4,54.4
80	0.1920	0.2123	0.3878	0.1982	0.1653	38.56	102.2	41.97	70- 80	25.55	76.35	81.8,81.8
90	0.1209	0.1547	0.2478	0.1749	0.1172	0.2572	0.4580	0.3102	80- 90	15.17	91.52	98.1,98.1
100	0.1257	0.2019	0.3950	0.2890	0.1244	0.1268	0.1232	0.1190	90-100	0.1894	91.71	98.3,98.3
110	0.1812	0.2228	0.4667	0.3208	0.1706	1.191	0.2332	1.207	100-110	0.3223	92.03	98.6,98.6
120	0.1600	0.1939	0.4084	0.3162	0.1251	0.2014	1.545	0.1936	110-120	0.5807	92.61	99.3,99.3
130	0.1373	0.1556	0.3050	0.2691	0.1270	0.1143	0.4243	0.1136	120-130	0.3797	92.99	99.7,99.7
140	0.1208	0.1324	0.1915	0.1731	0.1138	0.1450	0.1257	0.1451	130-140	0.1309	93.12	99.8,99.8
150	0.1230	0.1178	0.1347	0.1284	0.1218	0.1096	0.1220	0.1102	140-150	0.0825	93.20	99.9,99.9
160	0.1138	0.1191	0.1165	0.1206	0.1187	0.1114	0.1113	0.1170	150-160	0.0544	93.26	100,100
170	0.1173	0.1149	0.1114	0.1154	0.1138	0.1146	0.1184	0.1124	160-170	0.0332	93.29	100,100
180	0.1102	0.1132	0.1149	0.1119	0.1137	0.1114	0.1149	0.1154	170-180	0.0108	93.30	100,100
DEG	LUMINOUS INTENSITY:cd								UNIT:lm			

C Range: 0 - 360DEG  
 C Interval: 10.0DEG  
 Test Speed: HIGH  
 Temperature:25.3DEG  
 Operators:1  
 Test Date:01 November 2022

g Range: 0 - 180DEG  
 g Interval: 1.0DEG  
 Test System:EVERFINE GO-2000B\_V1 SYSTEM V2.0.400  
 Humidity:65.0%  
 Test Distance:7.110m [K=1.0000]  
 Remarks:

**LUMINANCE LIMITATION CURVES**

<b>NAME:</b>	<b>TYPE:</b>	<b>WEIGHT:</b>
<b>SPEC.:</b>	<b>DIM.:</b>	<b>SERIAL No.:</b>
<b>MFR.: Ningbo fld Electric Co.,Ltd</b>	<b>SUR.:</b>	<b>Shielding Angle:</b>



LUMINANCE cd/(m2)		
G(DEG)	C0/180	C90/270
85	18	24
80	11	22
75	8	11
70	7	7
65	7	5
60	6	4
55	7	3
50	7	3
45	7	3

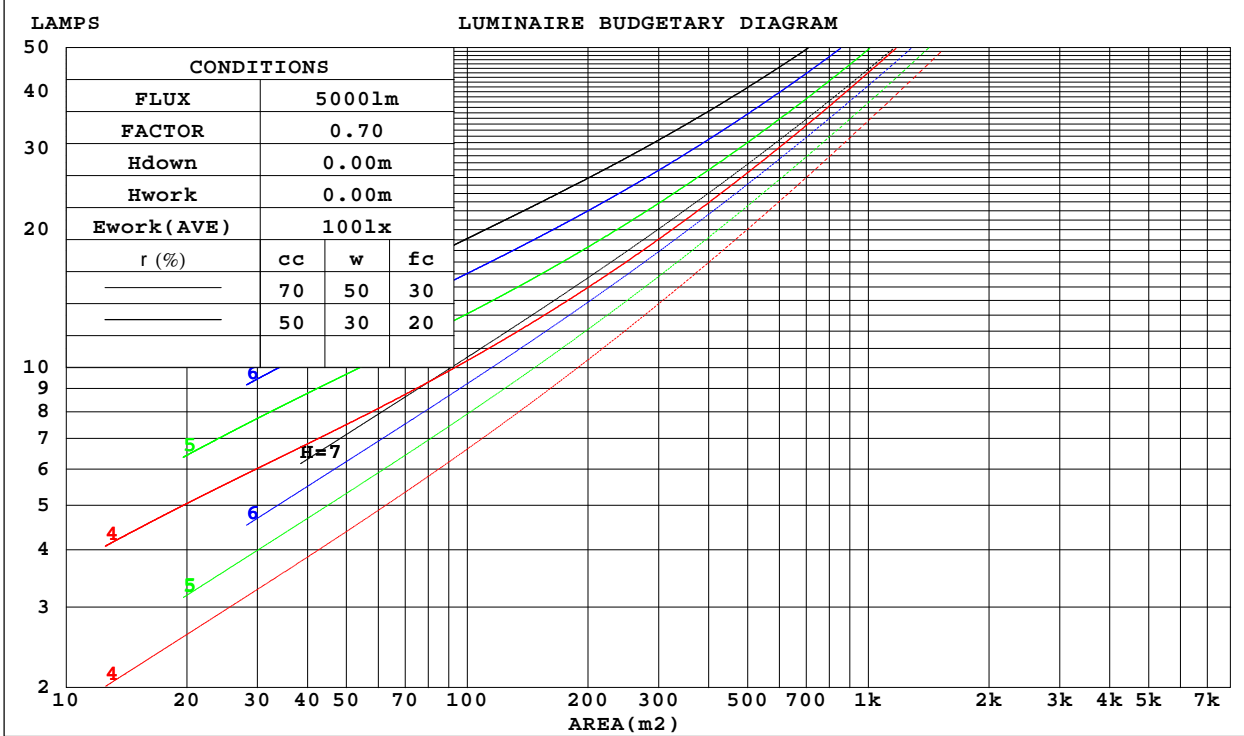
**C Range: 0 - 360DEG**  
**C Interval: 10.0DEG**  
**Test Speed: HIGH**  
**Temperature:25.3DEG**  
**Operators:1**  
**Test Date:01 November 2022**

**g Range: 0 - 180DEG**  
**g Interval: 1.0DEG**  
**Test System:EVERFINE GO-2000B\_V1 SYSTEM V2.0.400**  
**Humidity:65.0%**  
**Test Distance:7.110m [K=1.0000]**  
**Remarks:**

CU AND LUMINAIRE BUDGETARY ESTIMATE DIAGRAM

NAME:	TYPE:	WEIGHT:
SPEC.:	DIM.:	SERIAL No.:
MFR.: Ningbo fld Electric Co.,Ltd	SUR.:	Shielding Angle:

r cc	80%			70%			50%			30%			10%			0
r w	50%	30%	10%	50%	30%	10%	50%	30%	10%	50%	30%	10%	50%	30%	10%	0
r fc	20%			20%			20%			20%			20%			0
RCR	RCR:Room Cavity Ratio						Coefficients of Utilization(CU)									
0.0	1.19	1.19	1.19	1.16	1.16	1.16	1.10	1.10	1.10	1.05	1.05	1.05	1.00	1.00	1.00	.98
1.0	.88	.79	.72	.85	.77	.70	.80	.73	.67	.75	.70	.65	.71	.66	.62	.59
2.0	.68	.56	.46	.66	.55	.45	.61	.52	.44	.57	.49	.42	.53	.47	.41	.38
3.0	.55	.42	.31	.52	.40	.31	.49	.38	.30	.45	.36	.29	.42	.34	.28	.24
4.0	.45	.32	.22	.43	.31	.22	.40	.29	.21	.37	.28	.20	.34	.26	.19	.16
5.0	.38	.25	.16	.37	.25	.16	.34	.23	.15	.31	.22	.15	.29	.21	.14	.11
6.0	.33	.21	.12	.32	.20	.12	.29	.19	.11	.27	.18	.11	.25	.17	.11	.08
7.0	.29	.17	.09	.28	.17	.09	.26	.16	.09	.24	.15	.08	.22	.14	.08	.06
8.0	.26	.15	.07	.25	.14	.07	.23	.14	.07	.22	.13	.07	.20	.12	.06	.04
9.0	.23	.13	.06	.22	.13	.06	.21	.12	.06	.20	.11	.06	.18	.11	.05	.03
10.0	.21	.12	.05	.20	.11	.05	.19	.11	.05	.18	.10	.05	.17	.10	.04	.02



C Range: 0 - 360DEG  
 C Interval: 10.0DEG  
 Test Speed: HIGH  
 Temperature:25.3DEG  
 Operators:1  
 Test Date:01 November 2022

g Range: 0 - 180DEG  
 g Interval: 1.0DEG  
 Test System:EVERFINE GO-2000B\_V1 SYSTEM V2.0.400  
 Humidity:65.0%  
 Test Distance:7.110m [K=1.0000]  
 Remarks:

WEC AND CCEC

NAME:	TYPE:	WEIGHT:
SPEC.:	DIM.:	SERIAL No.:
MFR.: Ningbo fld Electric Co.,Ltd	SUR.:	Shielding Angle:

r cc	80%			70%			50%			30%			10%			0
r w	50%	30%	10%	50%	30%	10%	50%	30%	10%	50%	30%	10%	50%	30%	10%	0
r fc	20%			20%			20%			20%			20%			0
RCR	RCR:Room Cavity Ratio						Wall Exitance Coefficients(WEC)									
0.0																
1.0	.611	.348	.110	.603	.344	.109	.587	.337	.107	.572	.330	.106	.559	.324	.104	
2.0	.502	.275	.084	.495	.272	.084	.480	.267	.083	.466	.262	.082	.454	.257	.081	
3.0	.426	.227	.068	.419	.225	.068	.406	.220	.067	.394	.216	.066	.383	.212	.066	
4.0	.369	.192	.056	.362	.190	.056	.351	.186	.056	.340	.182	.055	.330	.179	.055	
5.0	.324	.165	.048	.318	.163	.048	.308	.160	.047	.298	.157	.047	.289	.154	.046	
6.0	.288	.144	.041	.283	.143	.041	.274	.140	.041	.265	.138	.041	.257	.135	.040	
7.0	.259	.128	.036	.255	.127	.036	.247	.125	.036	.239	.122	.036	.232	.120	.035	
8.0	.235	.115	.032	.231	.114	.032	.224	.112	.032	.217	.110	.032	.211	.108	.031	
9.0	.215	.104	.029	.212	.103	.029	.205	.101	.029	.199	.100	.029	.193	.098	.028	
10.0	.198	.095	.026	.195	.094	.026	.189	.093	.026	.184	.091	.026	.178	.090	.026	

r cc	80%			70%			50%			30%			10%			0
r w	50%	30%	10%	50%	30%	10%	50%	30%	10%	50%	30%	10%	50%	30%	10%	0
r fc	20%			20%			20%			20%			20%			0
RCR	RCR:Room Cavity Ratio						Ceiling Cavity Exitance Coefficients(CCEC)									
0.0	.205	.205	.205	.175	.175	.175	.120	.120	.120	.069	.069	.069	.022	.022	.022	
1.0	.216	.168	.125	.185	.144	.108	.126	.099	.075	.073	.057	.043	.023	.018	.014	
2.0	.215	.146	.087	.184	.125	.075	.126	.087	.053	.073	.050	.031	.023	.016	.010	
3.0	.209	.130	.067	.180	.112	.058	.123	.078	.041	.071	.046	.024	.023	.015	.008	
4.0	.201	.119	.055	.173	.102	.048	.119	.071	.034	.069	.042	.020	.022	.014	.007	
5.0	.192	.109	.048	.165	.095	.042	.114	.066	.030	.066	.039	.018	.021	.013	.006	
6.0	.183	.102	.043	.157	.088	.038	.108	.062	.027	.063	.036	.016	.020	.012	.005	
7.0	.173	.095	.040	.149	.082	.035	.103	.058	.025	.060	.034	.015	.019	.011	.005	
8.0	.165	.089	.037	.142	.077	.033	.098	.054	.023	.057	.032	.014	.018	.011	.005	
9.0	.156	.084	.035	.135	.073	.031	.093	.051	.022	.054	.030	.013	.018	.010	.004	
10.0	.149	.080	.034	.128	.069	.029	.089	.049	.021	.052	.029	.013	.017	.009	.004	

C Range: 0 - 360DEG  
 C Interval: 10.0DEG  
 Test Speed: HIGH  
 Temperature:25.3DEG  
 Operators:1  
 Test Date:01 November 2022

g Range: 0 - 180DEG  
 g Interval: 1.0DEG  
 Test System:EVERFINE GO-2000B\_V1 SYSTEM V2.0.400  
 Humidity:65.0%  
 Test Distance:7.110m [K=1.0000]  
 Remarks:

UGR(Unified Glare Rating) Table

NAME:		TYPE:					WEIGHT:				
SPEC.:		DIM.:					SERIAL No.:				
MFR.: Ningbo fld Electric Co.,Ltd		SUR.:					Shielding Angle:				
ceiling/cavity		0.7	0.7	0.5	0.5	0.3	0.7	0.7	0.5	0.5	0.3
walls		0.5	0.3	0.5	0.3	0.3	0.5	0.3	0.5	0.3	0.3
working plane		0.2	0.2	0.2	0.2	0.2	0.2	0.2	0.2	0.2	0.2
Room dimensions		Viewed crosswise					Viewed endwise				
x = 2H y = 2H	2H	-12.8	-10.7	-12.5	-10.4	-10.1	-13.7	-11.6	-13.4	-11.3	-11.0
	3H	-10.3	-8.3	-9.9	-7.9	-7.6	-9.8	-7.8	-9.5	-7.5	-7.2
	4H	-8.8	-6.8	-8.4	-6.5	-6.1	-7.3	-5.4	-6.9	-5.0	-4.7
	6H	-7.2	-5.4	-6.8	-5.0	-4.6	-3.9	-2.1	-3.5	-1.7	-1.3
	8H	-6.3	-4.5	-5.9	-4.1	-3.7	-2.1	-0.2	-1.7	0.1	0.5
	12H	-5.3	-3.5	-4.9	-3.1	-2.8	-1.2	0.6	-0.7	1.0	1.4
	4H 2H	-12.2	-10.3	-11.9	-10.0	-9.6	-12.8	-10.9	-12.5	-10.6	-10.2
	3H	-9.5	-7.7	-9.1	-7.4	-7.0	-8.8	-7.1	-8.4	-6.7	-6.3
	4H	-7.9	-6.2	-7.5	-5.8	-5.4	-6.1	-4.4	-5.6	-4.0	-3.6
	6H	-6.2	-4.6	-5.7	-4.2	-3.8	-2.4	-0.9	-2.0	-0.5	-0.0
	8H	-5.2	-3.7	-4.7	-3.3	-2.8	-0.4	1.0	0.1	1.5	1.9
	12H	-4.0	-2.7	-3.6	-2.3	-1.8	0.6	2.0	1.1	2.4	2.9
	8H 4H	-7.0	-5.6	-6.6	-5.1	-4.7	-5.5	-4.1	-5.1	-3.7	-3.2
	6H	-5.1	-3.9	-4.6	-3.4	-2.9	-1.6	-0.3	-1.1	0.1	0.6
	8H	-4.0	-2.9	-3.5	-2.4	-1.9	0.7	1.8	1.2	2.3	2.8
	12H	-2.7	-1.7	-2.2	-1.2	-0.6	1.9	3.0	2.5	3.4	4.0
	12H 4H	-6.5	-5.1	-6.0	-4.7	-4.2	-5.4	-4.1	-5.0	-3.6	-3.2
	6H	-4.4	-3.3	-3.9	-2.8	-2.3	-1.4	-0.2	-0.9	0.2	0.8
	8H	-3.3	-2.3	-2.8	-1.8	-1.2	1.1	2.1	1.6	2.6	3.1
Variations with the observer position at spacings:											
S = 1.0H		+ 0.2 / - 0.1					+ 0.1 / - 0.1				
1.5H		+ 0.5 / - 0.3					+ 0.2 / - 0.3				
2.0H		+ 0.7 / - 0.6					+ 0.2 / - 0.2				

CIE Pub.117, 93.30 lm Total Lamp Luminous Flux Correct (8log(F/F0) = -8.2)

C Range: 0 - 360DEG  
 C Interval: 10.0DEG  
 Test Speed: HIGH  
 Temperature: 25.3DEG  
 Operators: 1  
 Test Date: 01 November 2022

g Range: 0 - 180DEG  
 g Interval: 1.0DEG  
 Test System: EVERFINE GO-2000B\_V1 SYSTEM V2.0.400  
 Humidity: 65.0%  
 Test Distance: 7.110m [K=1.0000]  
 Remarks:

UTILIZATION FACTORS TABLE

NAME:	TYPE:	WEIGHT:
SPEC.:	DIM.:	SERIAL No.:
MFR.: Ningbo fld Electric Co.,Ltd	SUR.:	Shielding Angle:

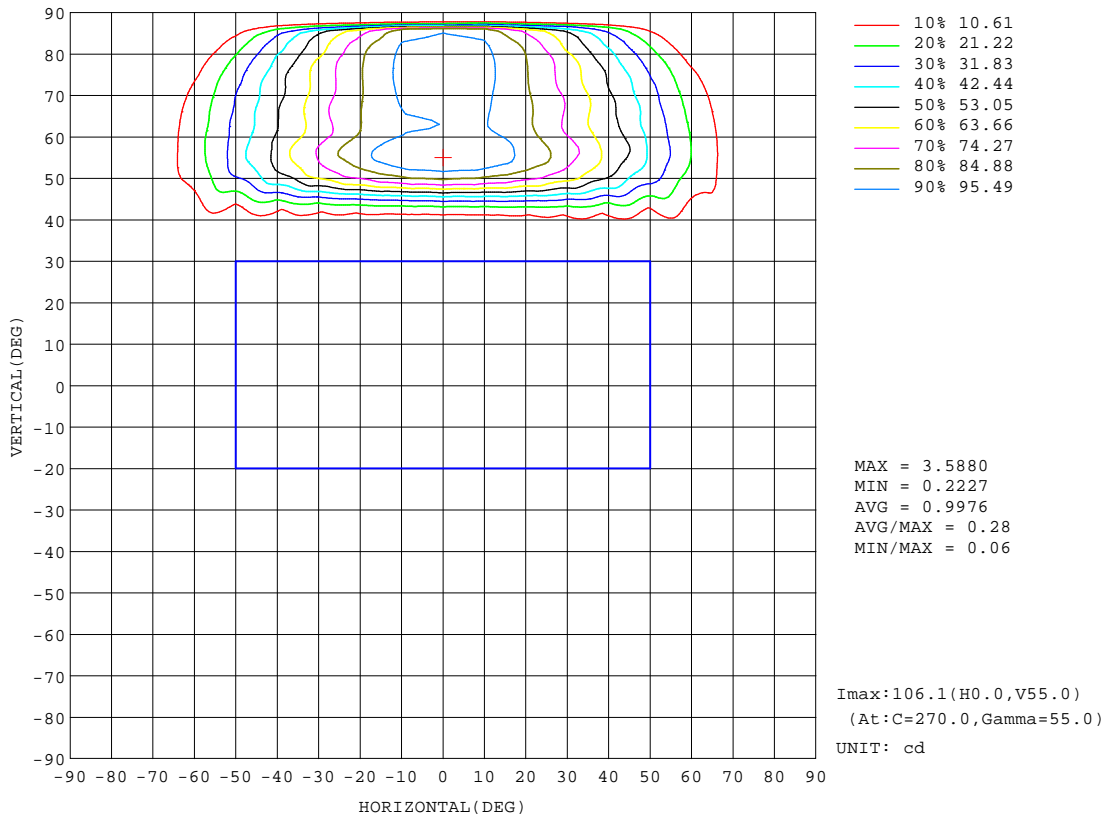
REFLECTANCE										
Ceiling	0.8	0.8	0.8	0.7	0.7	0.7	0.5	0.5	0.5	0
Walls	0.7	0.5	0.3	0.7	0.5	0.3	0.7	0.5	0.3	0
Working plane	0.2	0.2	0.2	0.2	0.2	0.2	0.2	0.2	0.2	0
ROOM INDEX	UTILIZATION FACTORS(PERCENT) $k(RI) \times RCR = 5$									
k = 0.60	35	19	10	34	19	10	32	18	9	1
0.80	43	26	15	41	25	15	39	24	14	4
1.00	50	33	21	48	32	21	45	35	20	9
1.25	57	40	28	55	39	28	51	37	27	15
1.50	64	47	35	61	45	34	57	43	33	21
2.00	73	58	46	70	56	45	65	53	43	31
2.50	80	65	54	77	64	53	71	60	51	38
3.00	85	72	61	82	70	60	76	66	58	45
4.00	92	81	71	89	79	70	83	74	67	54
5.00	96	87	79	93	84	77	87	80	74	61
ROOM INDEX	UF(total)									Direct
According to DIN EN 13032-2 2004			Suspended				SHRNOM = 1.25			

C Range: 0 - 360DEG  
 C Interval: 10.0DEG  
 Test Speed: HIGH  
 Temperature:25.3DEG  
 Operators:1  
 Test Date:01 November 2022

g Range: 0 - 180DEG  
 g Interval: 1.0DEG  
 Test System:EVERFINE GO-2000B\_V1 SYSTEM V2.0.400  
 Humidity:65.0%  
 Test Distance:7.110m [K=1.0000]  
 Remarks:

ISOCANDELA DIAGRAM

NAME:	TYPE:	WEIGHT:
SPEC.:	DIM.:	SERIAL No.:
MFR.: Ningbo fld Electric Co.,Ltd	SUR.:	Shielding Angle:



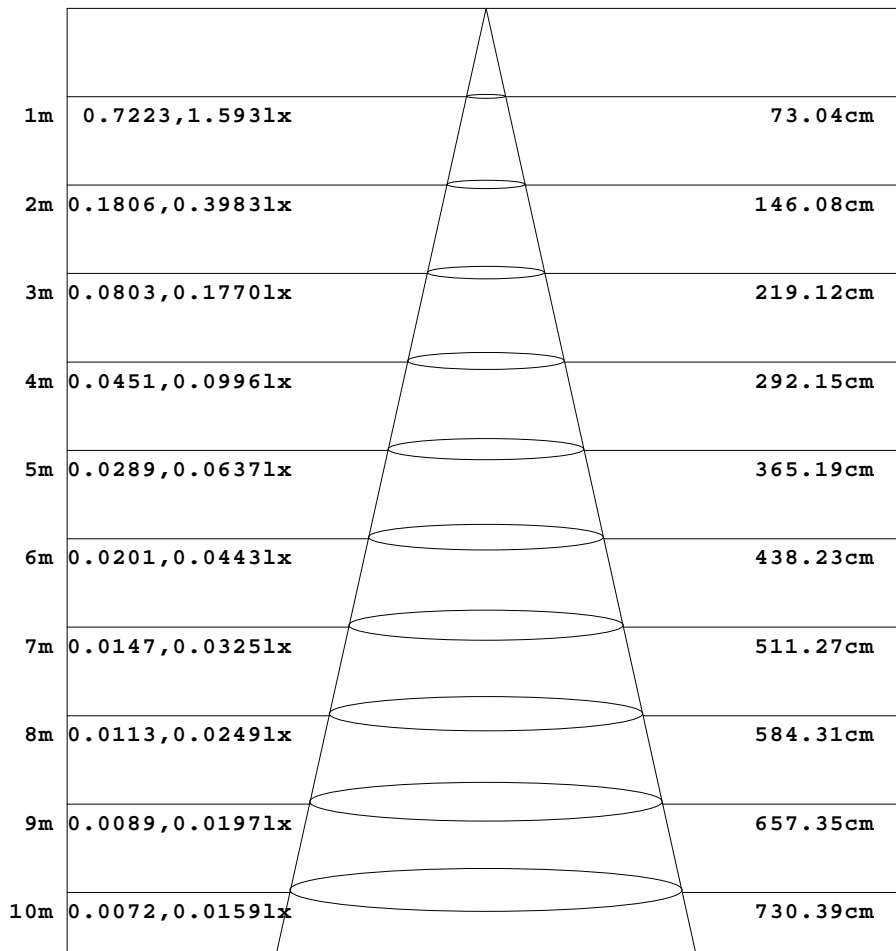
C Range: 0 - 360DEG  
 C Interval: 10.0DEG  
 Test Speed: HIGH  
 Temperature:25.3DEG  
 Operators:1  
 Test Date:01 November 2022

g Range: 0 - 180DEG  
 g Interval: 1.0DEG  
 Test System:EVERFINE GO-2000B\_V1 SYSTEM V2.0.400  
 Humidity:65.0%  
 Test Distance:7.110m [K=1.0000]  
 Remarks:

AAI Figure

NAME:	TYPE:	WEIGHT:
SPEC.:	DIM.:	SERIAL No.:
MFR.: Ningbo fld Electric Co.,Ltd	SUR.:	Shielding Angle:

Flux out:0.3344 lm



Height                      Eavg, Emax                      Angle:40.12deg                      Diameter

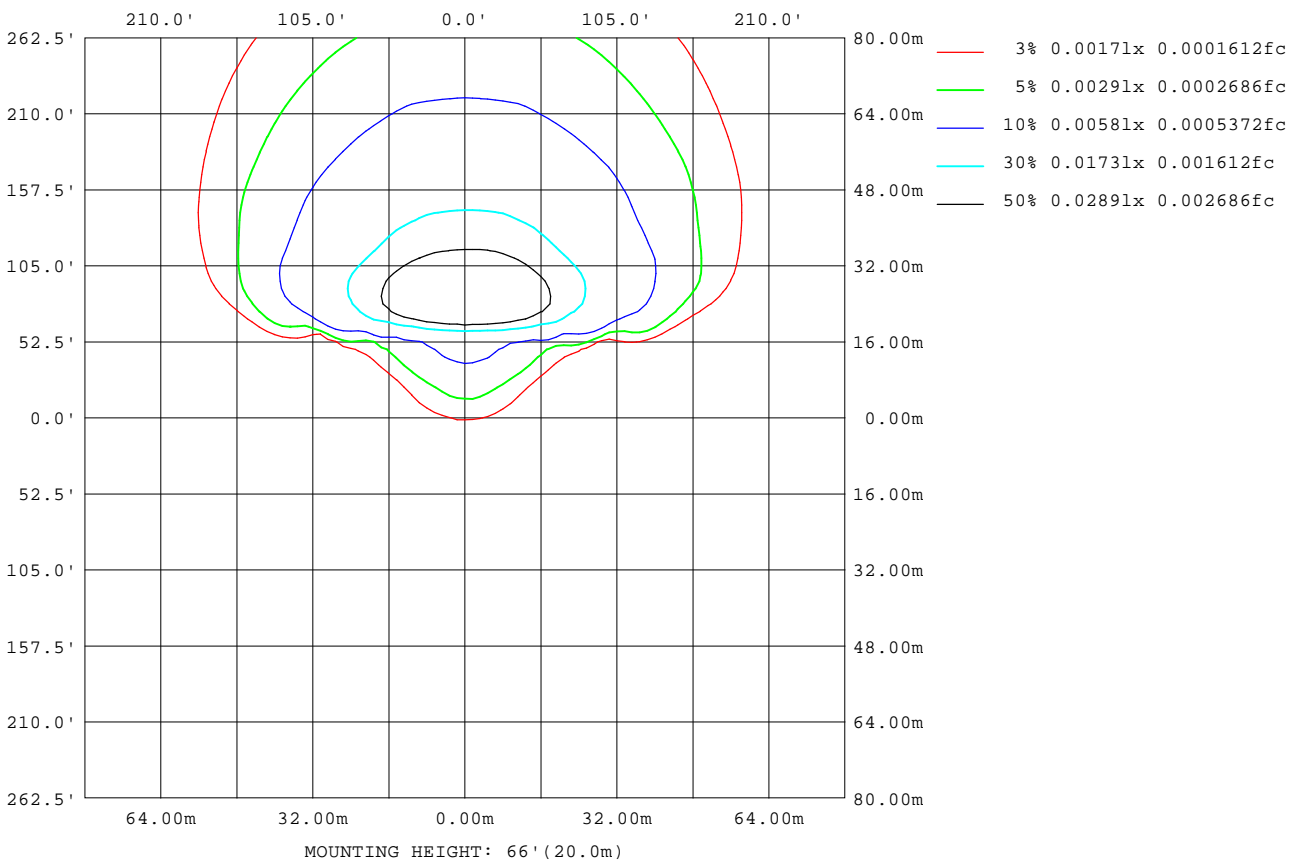
Note:The Curves indicate the illuminated area and the average illumination when the luminaire is at different distance.

C Range: 0 - 360DEG  
 C Interval: 10.0DEG  
 Test Speed: HIGH  
 Temperature:25.3DEG  
 Operators:1  
 Test Date:01 November 2022

g Range: 0 - 180DEG  
 g Interval: 1.0DEG  
 Test System:EVERFINE GO-2000B\_V1 SYSTEM V2.0.400  
 Humidity:65.0%  
 Test Distance:7.110m [K=1.0000]  
 Remarks:

**ISOLUX DIAGRAM**

<b>NAME:</b>	<b>TYPE:</b>	<b>WEIGHT:</b>
<b>SPEC.:</b>	<b>DIM.:</b>	<b>SERIAL No.:</b>
<b>MFR.:</b> Ningbo fld Electric Co.,Ltd	<b>SUR.:</b>	<b>Shielding Angle:</b>



C Range: 0 - 360DEG  
 C Interval: 10.0DEG  
 Test Speed: HIGH  
 Temperature: 25.3DEG  
 Operators: 1  
 Test Date: 01 November 2022

g Range: 0 - 180DEG  
 g Interval: 1.0DEG  
 Test System: EVERFINE GO-2000B\_V1 SYSTEM V2.0.400  
 Humidity: 65.0%  
 Test Distance: 7.110m [K=1.0000]  
 Remarks:

LED Avg.L Report

NAME:	TYPE:	WEIGHT:
SPEC.:	DIM.:	SERIAL No.:
MFR.: Ningbo fld Electric Co.,Ltd	SUR.:	Shielding Angle:

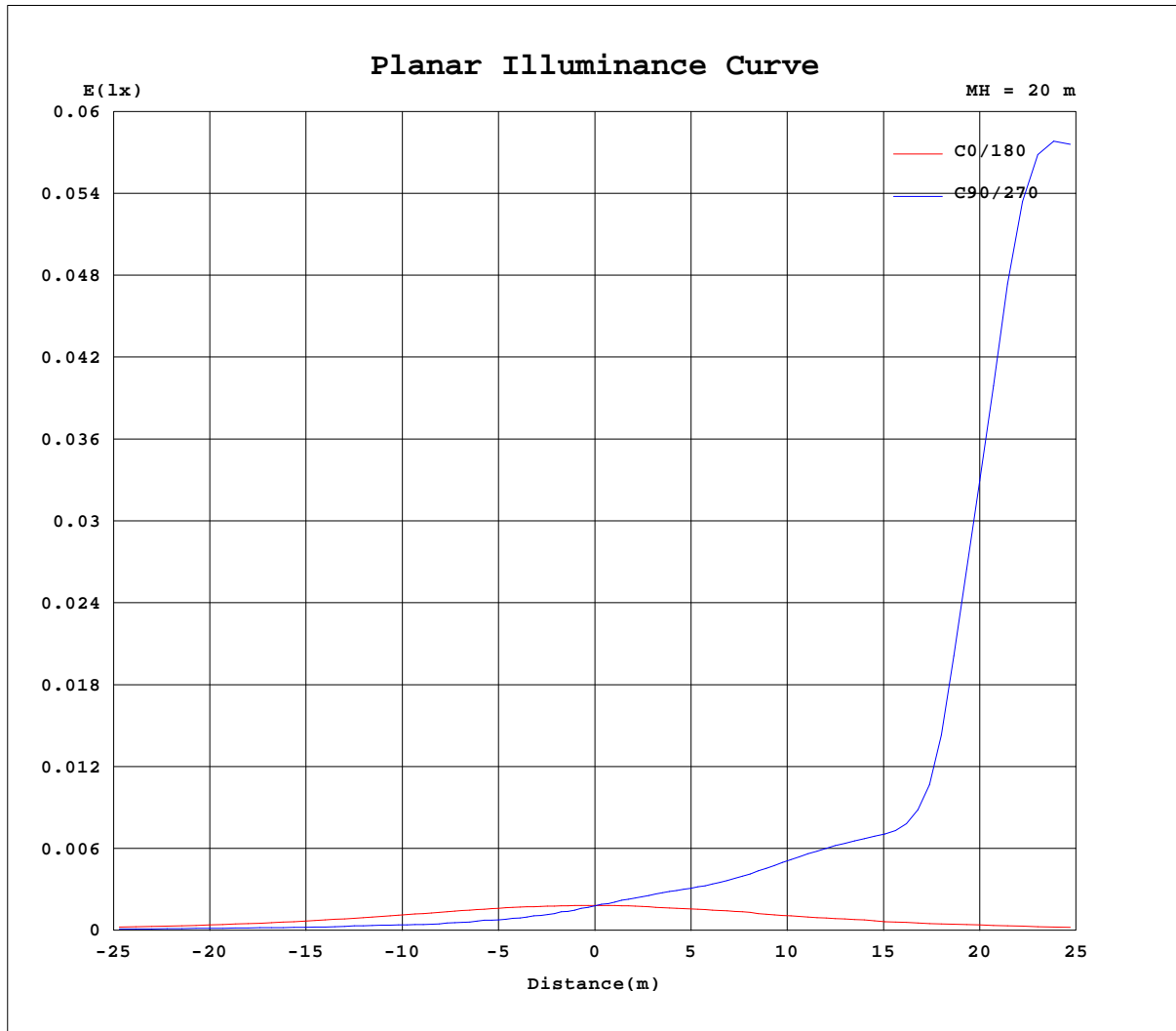
AvgL	cd/m2
L_0~180(65)av	7
L_0~180(75)av	8
L_0~180(85)av	16
L_90~270(65)av	1163
L_90~270(75)av	1989
L_90~270(85)av	5595
L_45(65)av	700
L_45(75)av	912
L_45(85)av	1567

Standard: GB/T 29293-2012

C Range: 0 - 360DEG  
 C Interval: 10.0DEG  
 Test Speed: HIGH  
 Temperature:25.3DEG  
 Operators:1  
 Test Date:01 November 2022

g Range: 0 - 180DEG  
 g Interval: 1.0DEG  
 Test System:EVERFINE GO-2000B\_V1 SYSTEM V2.0.400  
 Humidity:65.0%  
 Test Distance:7.110m [K=1.0000]  
 Remarks:

Planar Illuminance Curve



C Range: 0 - 360DEG  
 C Interval: 10.0DEG  
 Test Speed: HIGH  
 Temperature: 25.3DEG  
 Operators: 1  
 Test Date: 01 November 2022

g Range: 0 - 180DEG  
 g Interval: 1.0DEG  
 Test System: EVERFINE GO-2000B\_V1 SYSTEM V2.0.400  
 Humidity: 65.0%  
 Test Distance: 7.110m [K=1.0000]  
 Remarks:

LUMINOUS DISTRIBUTION INTENSITY DATA

NAME:	TYPE:	WEIGHT:
SPEC.:	DIM.:	SERIAL No.:
MFR.: Ningbo fld Electric Co.,Ltd	SUR.:	Shielding Angle:

Table--1

UNIT: cd

C(DEG) g (DEG)	0	10	20	30	40	50	60	70	80	90	100	110	120	130	140	150	160	170	180
0	0.74	0.74	0.74	0.74	0.74	0.74	0.74	0.74	0.74	0.74	0.74	0.74	0.74	0.74	0.74	0.74	0.74	0.74	0.74
5	0.74	0.69	0.66	0.63	0.61	0.58	0.58	0.58	0.57	0.57	0.57	0.58	0.58	0.59	0.61	0.64	0.68	0.71	0.75
10	0.74	0.64	0.59	0.53	0.51	0.47	0.47	0.46	0.45	0.42	0.44	0.47	0.47	0.47	0.51	0.58	0.60	0.68	0.71
15	0.72	0.59	0.53	0.47	0.43	0.39	0.39	0.36	0.36	0.34	0.36	0.36	0.38	0.39	0.43	0.48	0.53	0.60	0.70
20	0.70	0.56	0.47	0.40	0.37	0.35	0.32	0.29	0.31	0.29	0.30	0.30	0.31	0.34	0.36	0.40	0.47	0.58	0.69
25	0.66	0.48	0.41	0.36	0.31	0.28	0.28	0.25	0.26	0.24	0.26	0.26	0.27	0.28	0.31	0.36	0.41	0.51	0.63
30	0.62	0.46	0.36	0.29	0.28	0.25	0.25	0.24	0.24	0.24	0.23	0.25	0.24	0.24	0.27	0.29	0.35	0.45	0.59
35	0.57	0.39	0.31	0.25	0.25	0.23	0.23	0.23	0.22	0.20	0.21	0.22	0.22	0.23	0.24	0.25	0.25	0.32	0.39
40	0.52	0.35	0.28	0.23	0.23	0.19	0.21	0.20	0.20	0.20	0.20	0.21	0.20	0.19	0.22	0.24	0.27	0.35	0.51
45	0.48	0.29	0.25	0.22	0.20	0.19	0.20	0.20	0.20	0.20	0.20	0.20	0.19	0.19	0.20	0.22	0.25	0.29	0.47
50	0.43	0.26	0.22	0.20	0.19	0.19	0.19	0.20	0.19	0.20	0.20	0.20	0.19	0.19	0.19	0.20	0.23	0.26	0.40
55	0.38	0.24	0.20	0.19	0.18	0.19	0.18	0.20	0.19	0.20	0.20	0.20	0.19	0.19	0.18	0.19	0.20	0.24	0.37
60	0.32	0.21	0.19	0.18	0.18	0.19	0.19	0.20	0.20	0.21	0.21	0.20	0.19	0.19	0.18	0.18	0.19	0.23	0.34
65	0.28	0.18	0.18	0.17	0.17	0.19	0.19	0.21	0.21	0.23	0.22	0.21	0.19	0.19	0.17	0.17	0.18	0.19	0.28
70	0.25	0.17	0.17	0.16	0.18	0.19	0.20	0.23	0.23	0.25	0.22	0.23	0.19	0.19	0.16	0.17	0.16	0.18	0.24
75	0.21	0.17	0.16	0.14	0.18	0.20	0.22	0.28	0.27	0.29	0.25	0.27	0.22	0.20	0.17	0.15	0.15	0.18	0.21
80	0.19	0.13	0.14	0.14	0.18	0.25	0.27	0.36	0.34	0.39	0.33	0.34	0.26	0.23	0.17	0.15	0.14	0.15	0.17
85	0.16	0.13	0.14	0.13	0.16	0.25	0.26	0.27	0.23	0.22	0.21	0.19	0.21	0.20	0.18	0.16	0.14	0.13	0.13
90	0.12	0.12	0.13	0.13	0.14	0.17	0.20	0.22	0.22	0.25	0.22	0.23	0.19	0.19	0.16	0.16	0.13	0.12	0.12
95	0.12	0.13	0.13	0.14	0.16	0.21	0.22	0.28	0.28	0.32	0.29	0.32	0.26	0.26	0.20	0.20	0.15	0.13	0.11
100	0.13	0.15	0.14	0.17	0.17	0.23	0.24	0.33	0.33	0.40	0.38	0.40	0.33	0.33	0.25	0.24	0.16	0.16	0.12
105	0.15	0.17	0.17	0.18	0.18	0.24	0.28	0.38	0.38	0.44	0.44	0.45	0.38	0.35	0.27	0.25	0.23	0.22	0.15
110	0.18	0.18	0.18	0.19	0.20	0.24	0.33	0.39	0.39	0.47	0.45	0.47	0.38	0.36	0.28	0.25	0.23	0.18	0.17
115	0.18	0.17	0.17	0.18	0.20	0.25	0.32	0.38	0.39	0.46	0.45	0.46	0.38	0.36	0.29	0.24	0.22	0.18	0.13
120	0.16	0.13	0.15	0.16	0.19	0.20	0.29	0.36	0.39	0.41	0.43	0.40	0.38	0.35	0.28	0.24	0.21	0.17	0.13
125	0.15	0.13	0.14	0.13	0.17	0.19	0.24	0.29	0.35	0.37	0.38	0.37	0.35	0.30	0.28	0.23	0.20	0.12	0.13
130	0.14	0.13	0.13	0.12	0.15	0.17	0.20	0.23	0.29	0.31	0.33	0.34	0.31	0.28	0.26	0.21	0.17	0.12	0.13
135	0.12	0.13	0.12	0.13	0.14	0.15	0.17	0.19	0.22	0.24	0.26	0.25	0.27	0.23	0.22	0.17	0.14	0.12	0.13
140	0.12	0.12	0.12	0.13	0.13	0.14	0.14	0.17	0.18	0.19	0.21	0.21	0.21	0.18	0.17	0.14	0.12	0.12	0.11
145	0.12	0.12	0.12	0.12	0.12	0.13	0.13	0.15	0.14	0.16	0.15	0.17	0.15	0.15	0.13	0.13	0.12	0.13	0.12
150	0.12	0.12	0.12	0.12	0.12	0.12	0.12	0.13	0.13	0.13	0.13	0.14	0.13	0.13	0.13	0.12	0.12	0.12	0.12
155	0.12	0.12	0.11	0.12	0.12	0.12	0.12	0.12	0.12	0.12	0.12	0.13	0.12	0.13	0.12	0.11	0.11	0.12	0.12
160	0.11	0.11	0.12	0.12	0.12	0.12	0.12	0.13	0.12	0.12	0.11	0.13	0.12	0.13	0.12	0.12	0.12	0.12	0.12
165	0.12	0.12	0.11	0.12	0.11	0.12	0.11	0.12	0.11	0.12	0.11	0.12	0.11	0.12	0.11	0.12	0.12	0.13	0.12
170	0.12	0.12	0.11	0.11	0.11	0.12	0.11	0.12	0.11	0.11	0.11	0.11	0.11	0.12	0.11	0.12	0.11	0.12	0.11
175	0.11	0.11	0.11	0.12	0.11	0.11	0.11	0.12	0.10	0.11	0.11	0.12	0.11	0.11	0.11	0.12	0.11	0.12	0.11
180	0.11	0.12	0.11	0.12	0.11	0.12	0.12	0.11	0.11	0.11	0.11	0.12	0.11	0.11	0.11	0.11	0.11	0.11	0.11

C Range: 0 - 360DEG  
 C Interval: 10.0DEG  
 Test Speed: HIGH  
 Temperature:25.3DEG  
 Operators:1  
 Test Date:01 November 2022

g Range: 0 - 180DEG  
 g Interval: 1.0DEG  
 Test System:EVERFINE GO-2000B\_V1 SYSTEM V2.0.400  
 Humidity:65.0%  
 Test Distance:7.110m [K=1.0000]  
 Remarks:

LUMINOUS DISTRIBUTION INTENSITY DATA

NAME:	TYPE:	WEIGHT:
SPEC.:	DIM.:	SERIAL No.:
MFR.: Ningbo fld Electric Co.,Ltd	SUR.:	Shielding Angle:

Table--2

UNIT: cd

C(DEG) g (DEG)	190	200	210	220	230	240	250	260	270	280	290	300	310	320	330	340	350		
0	0.74	0.74	0.74	0.74	0.74	0.74	0.74	0.74	0.74	0.74	0.74	0.74	0.74	0.74	0.74	0.74	0.74		
5	0.77	0.80	0.83	0.86	0.91	0.92	0.94	0.95	0.95	0.94	0.94	0.91	0.92	0.87	0.85	0.80	0.80		
10	0.81	0.85	0.93	0.99	1.05	1.11	1.16	1.17	1.18	1.16	1.16	1.11	1.07	1.00	0.95	0.86	0.81		
15	0.81	0.91	1.05	1.11	1.23	1.30	1.39	1.42	1.45	1.41	1.41	1.30	1.25	1.13	1.04	0.91	0.81		
20	0.81	0.94	1.10	1.25	1.42	1.56	1.74	1.80	1.88	1.80	1.77	1.56	1.46	1.26	1.15	0.95	0.82		
25	0.81	0.97	1.20	1.39	1.72	1.99	2.35	2.46	2.61	2.47	2.39	2.01	1.76	1.42	1.21	0.98	0.83		
30	0.81	1.01	1.28	1.63	2.17	2.64	3.22	3.42	3.66	3.43	3.30	2.69	2.26	1.68	1.32	1.00	0.83		
35	0.80	1.02	1.42	1.98	2.82	3.50	4.35	4.65	5.00	4.67	4.46	3.59	2.95	2.06	1.49	1.03	0.82		
40	0.77	1.05	1.61	2.44	3.62	4.60	5.94	6.97	8.04	7.06	6.14	4.73	3.81	2.56	1.71	1.05	0.78		
45	0.74	1.08	1.86	3.00	4.72	8.19	21.2	31.7	38.0	32.4	23.1	9.15	5.07	3.19	1.99	1.09	0.75		
50	0.69	1.12	2.19	3.85	12.7	38.9	70.2	81.8	88.8	80.9	71.6	41.7	16.4	4.31	2.36	1.16	0.71		
55	0.65	1.18	2.78	10.5	50.4	75.3	95.5	104	108	102	96.8	75.5	54.2	13.5	3.15	1.23	0.66		
60	0.60	1.31	4.66	40.0	67.8	83.6	95.7	96.8	99.8	98.1	97.2	83.1	70.7	43.8	6.02	1.48	0.61		
65	0.56	1.57	22.5	47.8	64.8	72.7	90.0	94.1	98.0	95.0	92.3	74.4	68.8	51.0	27.2	1.66	0.58		
70	0.52	3.67	27.8	42.1	58.6	72.7	88.3	96.6	101	96.1	90.5	74.4	60.9	47.0	32.3	5.34	0.54		
75	0.48	8.75	22.0	36.4	53.7	68.4	87.6	97.8	103	97.4	88.9	69.7	57.9	40.8	26.6	11.4	0.52		
80	0.50	4.90	15.1	29.8	47.6	65.5	86.3	96.7	102	96.4	87.6	67.4	51.5	32.8	18.7	7.09	0.71		
85	0.21	0.38	2.53	16.2	35.6	55.0	75.3	91.7	97.3	91.6	77.1	56.6	38.7	20.2	5.80	0.49	0.22		
90	0.12	0.12	0.18	0.21	0.30	0.32	0.39	0.41	0.46	0.43	0.43	0.37	0.36	0.26	0.22	0.13	0.13		
95	0.11	0.11	0.12	0.11	0.12	0.12	0.12	0.12	0.13	0.17	0.13	0.14	0.12	0.11	0.11	0.11	0.12		
100	0.11	0.11	0.12	0.12	0.13	0.12	0.12	0.12	0.12	0.11	0.12	0.12	0.11	0.12	0.12	0.12	0.12		
105	0.13	0.17	0.31	0.21	0.19	0.20	0.17	0.16	0.17	0.21	0.27	0.34	0.12	0.71	0.68	0.27	0.14		
110	0.13	0.17	0.43	1.05	1.34	1.19	0.93	0.53	0.23	0.66	1.16	1.45	0.66	1.73	0.87	0.22	0.17		
115	0.17	0.18	0.27	0.62	1.54	2.33	1.50	0.57	0.52	1.09	1.96	2.53	0.93	1.36	0.34	0.22	0.17		
120	0.15	0.18	0.25	0.26	0.14	2.54	2.14	0.90	1.55	1.68	2.69	3.00	0.18	0.21	0.29	0.19	0.17		
125	0.15	0.17	0.21	0.14	0.13	0.55	1.58	0.68	1.56	1.63	2.25	0.88	0.14	0.21	0.25	0.16	0.16		
130	0.14	0.16	0.16	0.10	0.12	0.23	0.40	0.38	0.42	0.54	0.32	0.27	0.12	0.11	0.17	0.12	0.14		
135	0.12	0.12	0.12	0.14	0.15	0.12	0.15	0.22	0.32	0.17	0.13	0.14	0.12	0.11	0.12	0.11	0.12		
140	0.11	0.11	0.12	0.12	0.17	0.12	0.12	0.14	0.13	0.13	0.12	0.17	0.12	0.17	0.13	0.11	0.11		
145	0.12	0.12	0.12	0.11	0.12	0.11	0.12	0.19	0.20	0.16	0.12	0.11	0.11	0.13	0.12	0.12	0.12		
150	0.11	0.12	0.12	0.10	0.11	0.10	0.11	0.11	0.12	0.11	0.12	0.11	0.11	0.11	0.11	0.11	0.12		
155	0.12	0.12	0.12	0.11	0.11	0.11	0.12	0.11	0.12	0.11	0.12	0.11	0.11	0.11	0.12	0.11	0.11		
160	0.12	0.12	0.11	0.11	0.12	0.12	0.12	0.11	0.11	0.11	0.12	0.12	0.12	0.11	0.11	0.11	0.12		
165	0.12	0.11	0.12	0.12	0.12	0.13	0.12	0.12	0.12	0.12	0.12	0.12	0.13	0.11	0.11	0.11	0.12		
170	0.11	0.11	0.12	0.11	0.12	0.11	0.12	0.11	0.12	0.11	0.11	0.11	0.11	0.11	0.11	0.11	0.12		
175	0.11	0.11	0.11	0.10	0.11	0.11	0.12	0.11	0.11	0.11	0.11	0.11	0.12	0.11	0.11	0.11	0.12		
180	0.11	0.11	0.12	0.11	0.11	0.11	0.11	0.11	0.11	0.10	0.11	0.11	0.12	0.11	0.12	0.12	0.12		

C Range: 0 - 360DEG  
 C Interval: 10.0DEG  
 Test Speed: HIGH  
 Temperature:25.3DEG  
 Operators:1  
 Test Date:01 November 2022

g Range: 0 - 180DEG  
 g Interval: 1.0DEG  
 Test System:EVERFINE GO-2000B\_V1 SYSTEM V2.0.400  
 Humidity:65.0%  
 Test Distance:7.110m [K=1.0000]  
 Remarks: